

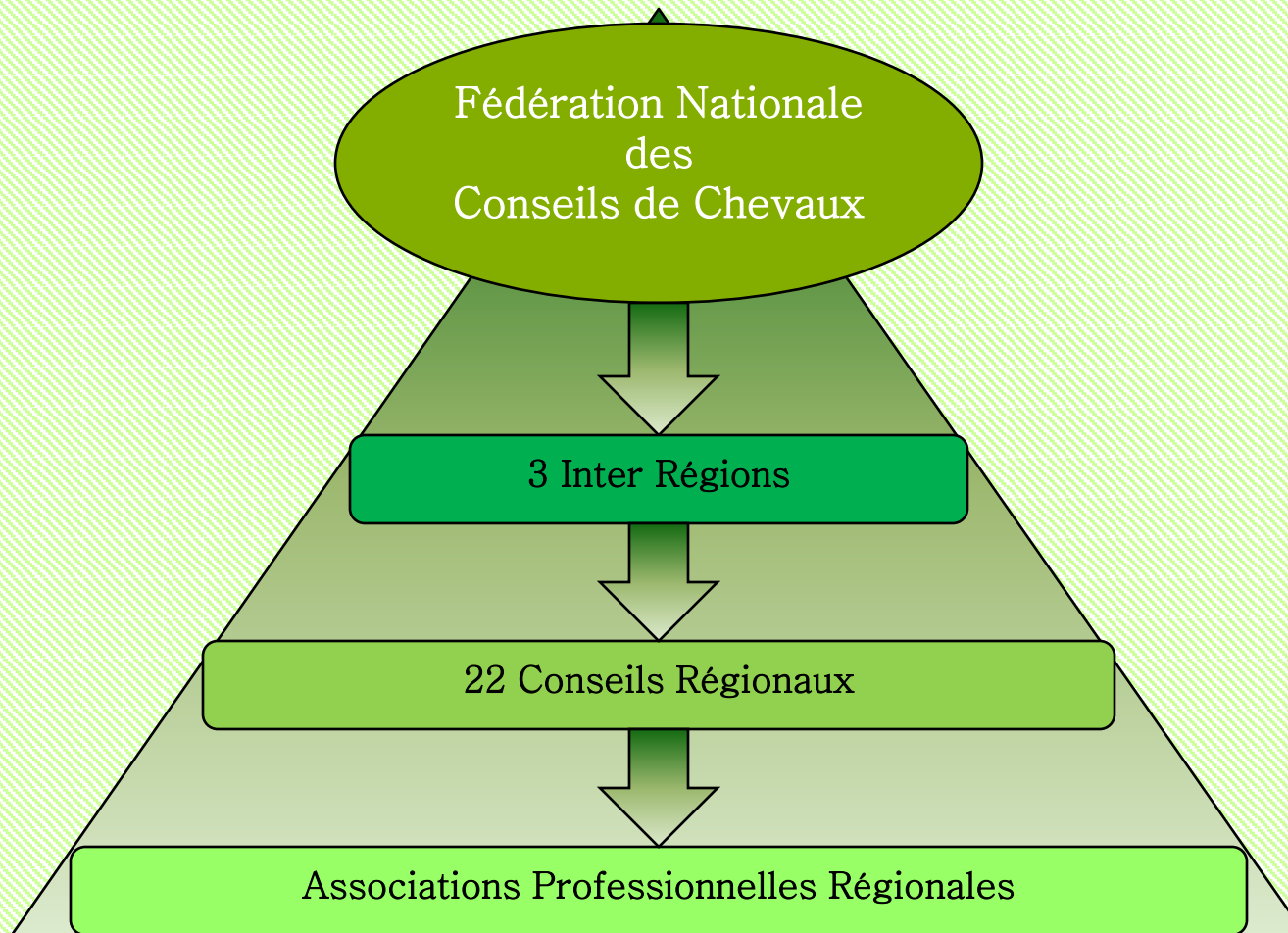
Présentation

du Conseil du Cheval Midi-Pyrénées (*CCMP*)

Action de COMMUNICATION

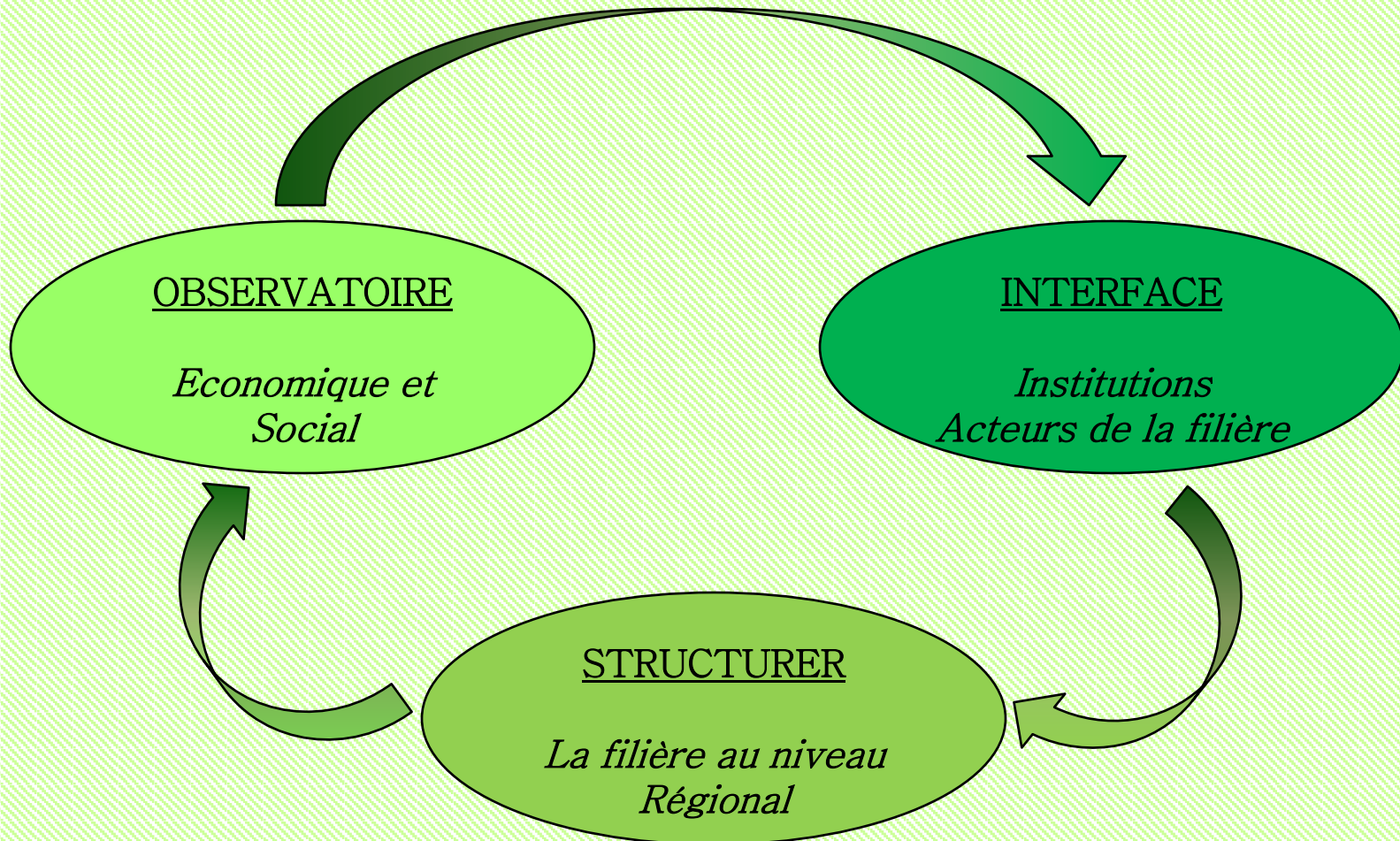


Plan National



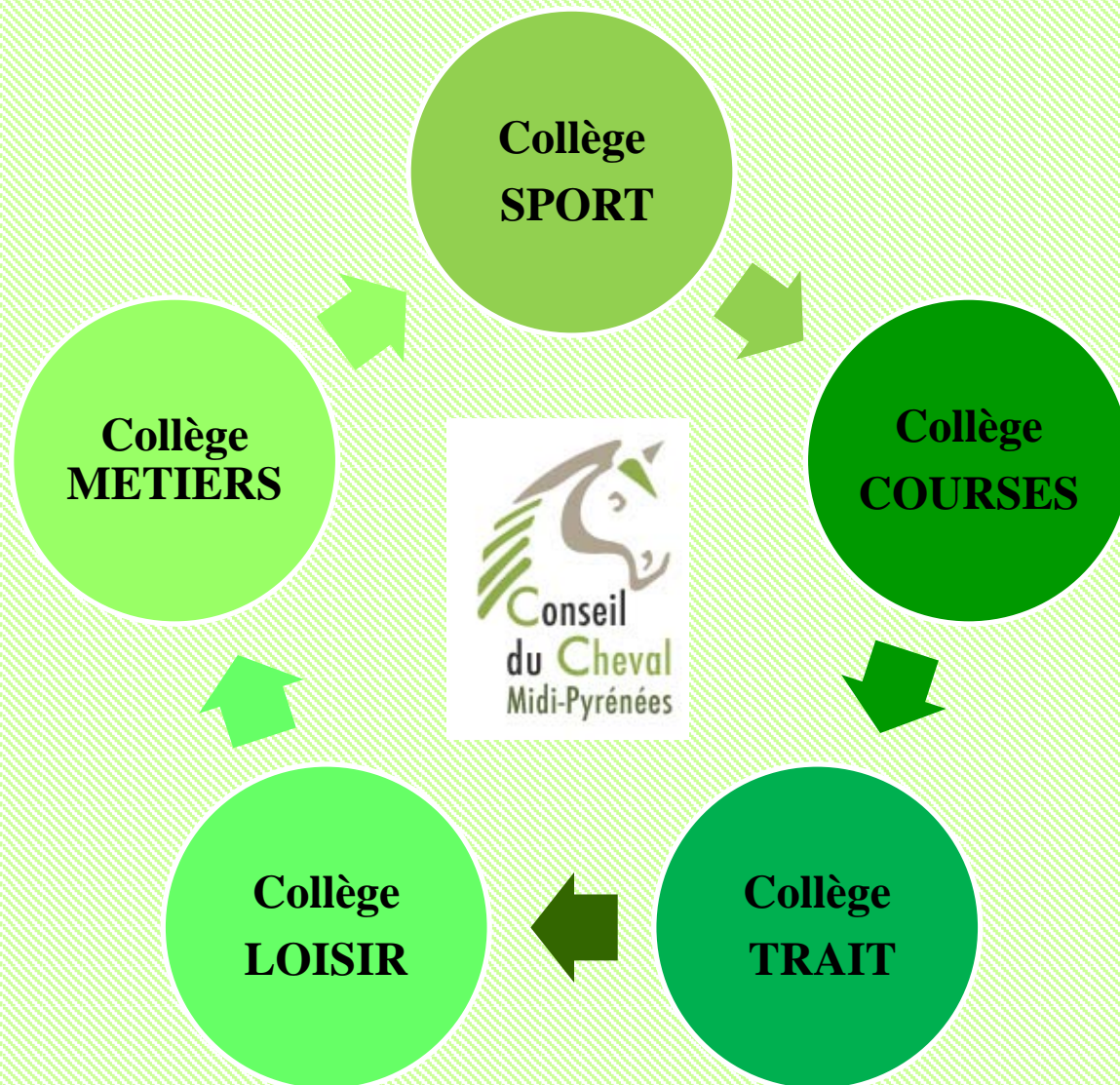


Conseil du Cheval



Organisation Régionale

Fonds Éperon



Conseil du Cheval Midi Pyrénées - 1 chemin des courses - 31100 Toulouse

chevalmidipyrenees@gmail.com - www.cheval-midipyrenees.com

Tel : 06 31 41 33 15 - 06 31 41 64 06



ROLE

PORTE PAROLE DE LA FILIERE EQUINE MIDI-PYRENEES

RASSEMBLEMENT des différentes composantes de la filière
STRUCTURATION de la filière , de la production à l'utilisation
DEFENSE et PROMOTION des intérêts professionnels de la filière

OBJECTIFS

PROMOUVOIR LA FILIERE EQUINE MIDI-PYRENEES

VALORISER et DEVELOPPER les activités équestres au sein de l'économie régionale
VALORISER l'image du cheval dans sa dimension sociale et culturelle
LEGITIMISER la place de la filière au sein du monde agricole

MISSIONS

ACTIONS CONCRETES

DEFINIR les orientations et stratégies collectives
COORDONNER les actions en Région / SOUTENIR des projets structurants

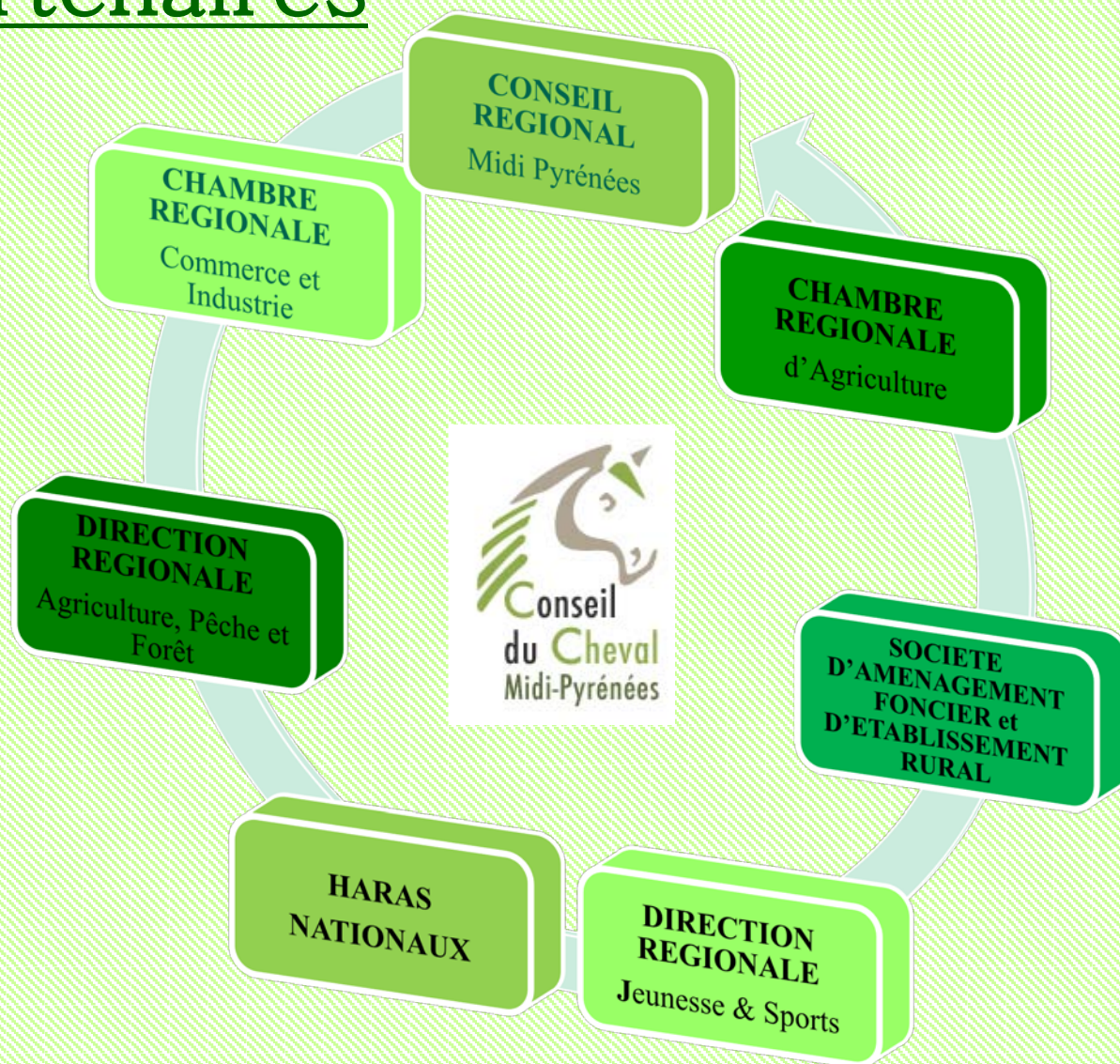
Fonds EPERON

Encouragement aux Projets Equestres
Régionaux Ou Nationaux
dont l'acronyme est « EPERON ».

- Un prélèvement direct sur les enjeux PMU
- Un financement de projets innovants et structurants



Nos Partenaires



Conseil du Cheval Midi Pyrénées - 1 chemin des courses - 31100 Toulouse

chevalmidipyrenees@gmail.com - www.cheval-midipyrenees.com

Tel : 06 31 41 33 15 - 06 31 41 64 06